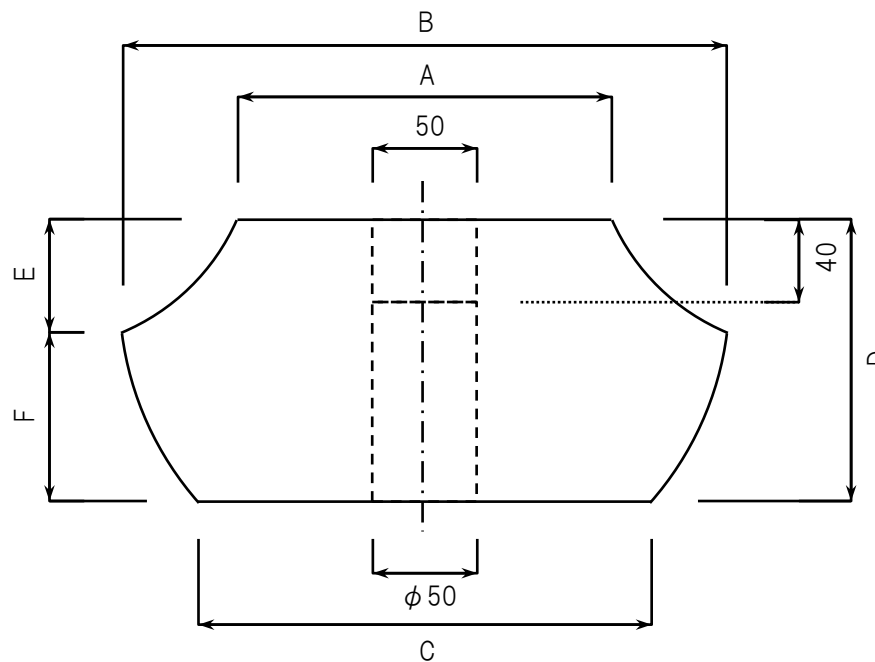
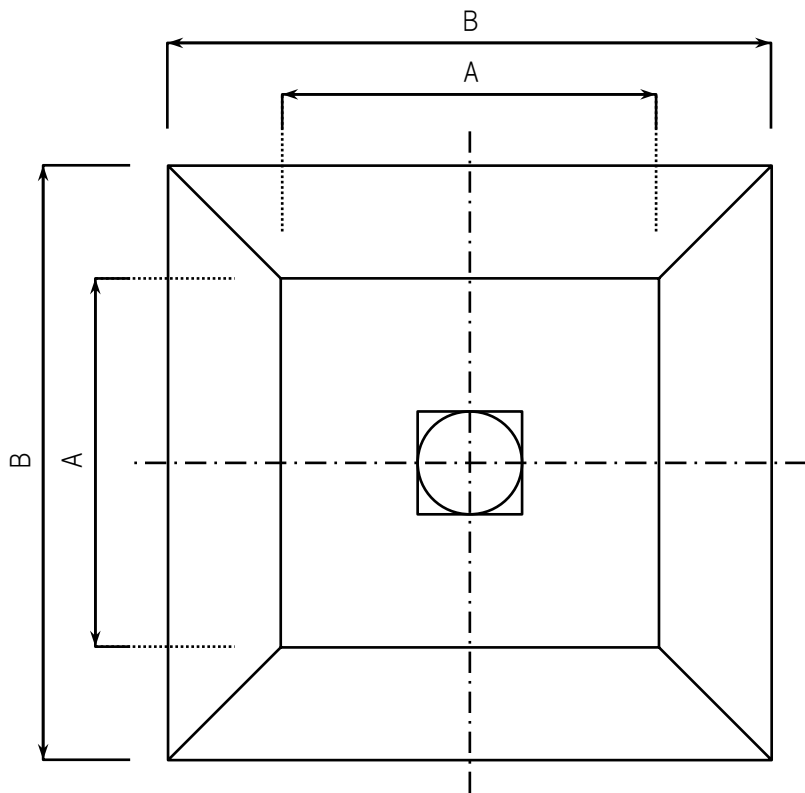



| 適応柱 | 天 | 腹 | 底 | 高さ | | | 適応柱 | 天 | 腹 | 底 | 高さ | | | 単位 |
|-------|-----|-----|-----|-----|----|----|-------|-----|-----|-----|-----|----|----|----|
| | A | B | C | D | E | F | | A | B | C | D | E | F | |
| 5寸角柱用 | 128 | 212 | 157 | 105 | 42 | 63 | 7寸角柱用 | 179 | 289 | 217 | 137 | 55 | 82 | mm |
| 6寸角柱用 | 153 | 253 | 188 | 126 | 50 | 76 | 8寸角柱用 | 204 | 320 | 244 | 144 | 58 | 86 | |

※規格寸法は上記の通りですが、天で±2mm程度、腹・底・高さ・ホゾ穴で±5mm程度の寸法誤差が生じる場合があります。



| | | | | | | |
|----|----------------|----|----------|-----|---------|---|
| 品名 | 寺院用柱石 礎盤(そうばん) | 材質 | 御影石(花崗岩) | 仕上げ | コタタキ仕上げ |  ドリーム壁材株式会社 |
|----|----------------|----|----------|-----|---------|---|