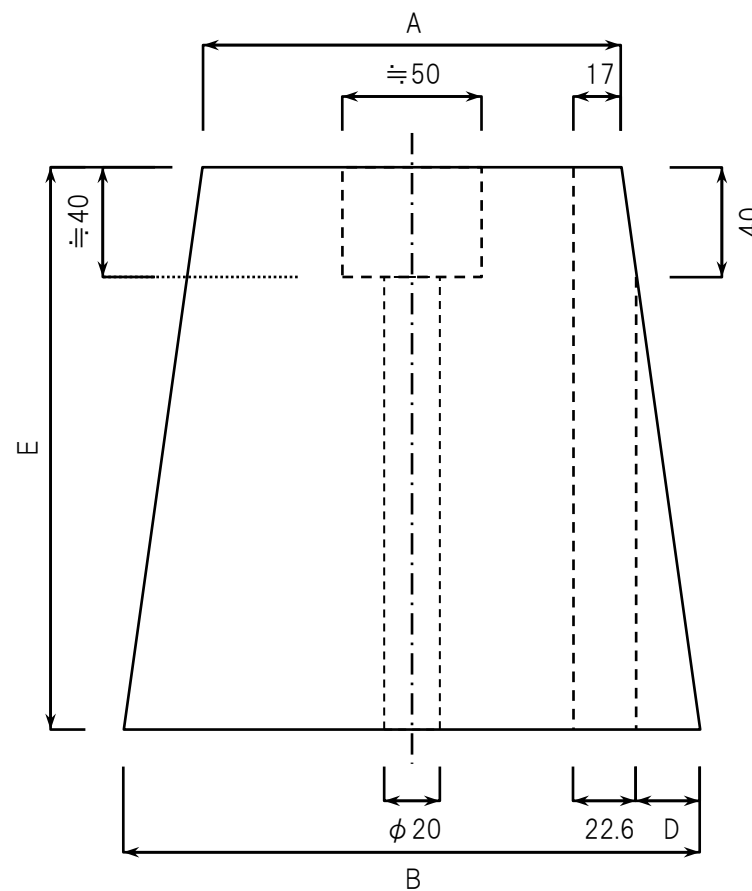
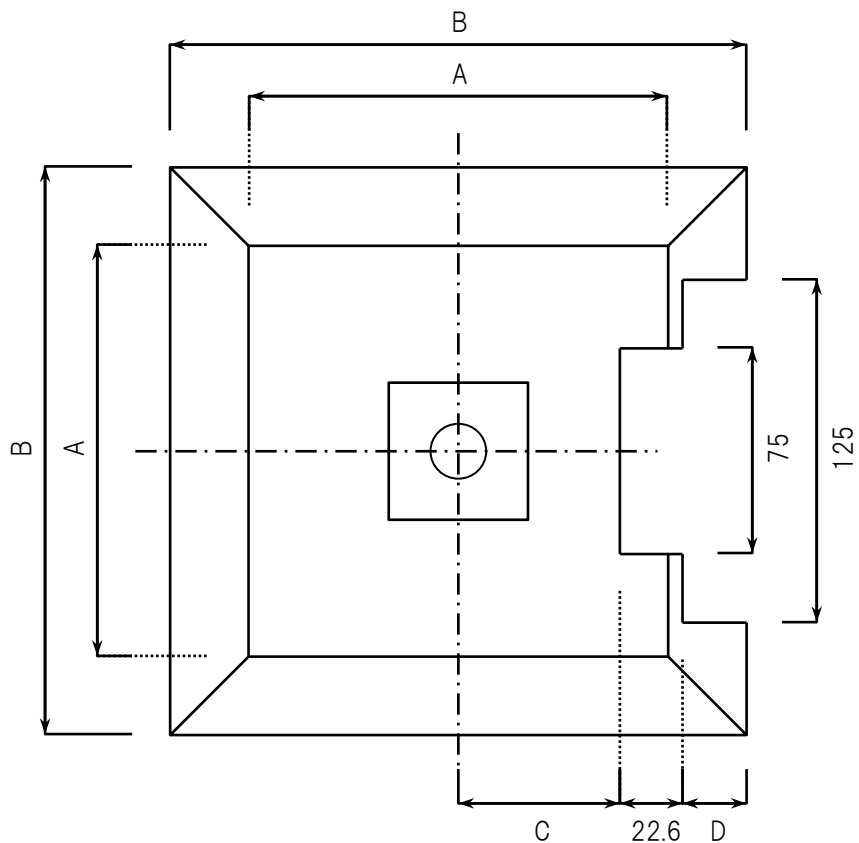


天端	天	底	しゃくり加工部		高さ	天端	天	底	しゃくり加工部		高さ	単位
	A	B	C	D	E		A	B	C	D	E	
4.5寸	135	190	50.5	21.9	195	6寸	180	246	73	27.4	235	mm
5寸	150	207	58	22.9	205	7寸	210	286	88	32.4	270	

※規格寸法は上記の通りですが、天・しゃくり加工部で±2mm程度、底・高さ・ホゾ穴で±5mm程度の寸法誤差が生じる場合があります。



品名	敷居用柱石 新S型	材質	御影石(花崗岩)	仕上げ	本磨き仕上げ	 ドリーム壁材株式会社
----	-----------	----	----------	-----	--------	---