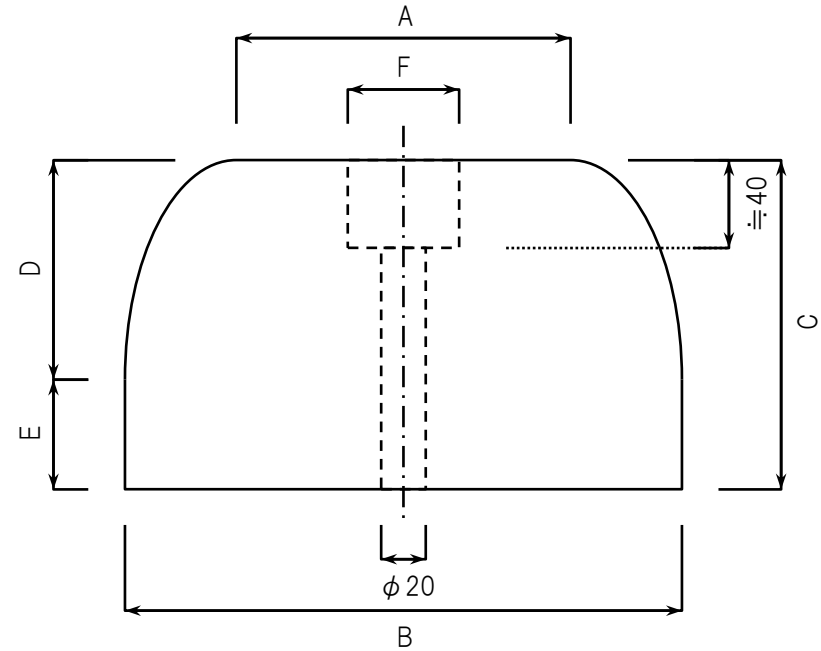
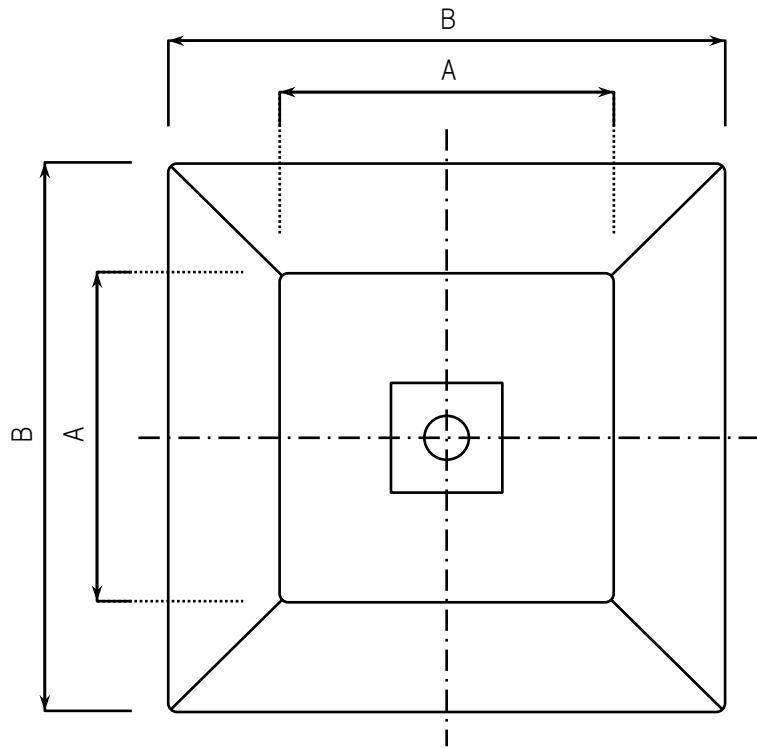


| 天端 | 天 | 底 | 高さ | | | ホゾ穴 | 天端 | 天 | 底 | 高さ | | | ホゾ穴 | 単位 |
|----|-----|-----|-----|-----|----|------|----|-----|-----|-----|-----|----|------|----|
| | A | B | C | D | E | F(≒) | | A | B | C | D | E | F(≒) | |
| 4寸 | 120 | 200 | 130 | 80 | 50 | 40 | 7寸 | 210 | 350 | 195 | 140 | 55 | 50 | mm |
| 5寸 | 150 | 250 | 150 | 100 | 50 | 50 | 8寸 | 240 | 400 | 220 | 160 | 60 | 50 | |
| 6寸 | 180 | 300 | 170 | 120 | 50 | 50 | | | | | | | | |

※規格寸法は上記の通りですが、商品の特性上、天端寸法が少し小さめになっている場合があります。又、底・高さ・ホゾ穴で±5mm程度の寸法誤差が生じる場合があります。



| | | | | | | |
|----|------------------|----|----------|-----|---------------|---|
| 品名 | 山型柱石 角柱用(貫通穴タイプ) | 材質 | 御影石(花崗岩) | 仕上げ | パイナップル地タタキ仕上げ |  ドリーム壁材株式会社 |
|----|------------------|----|----------|-----|---------------|---|